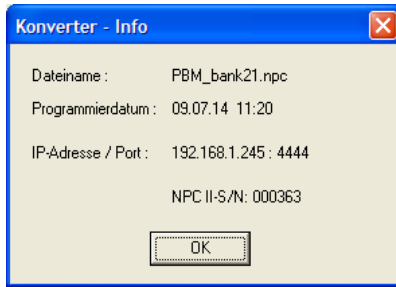


## Firmware-Programmierung beim NPC II

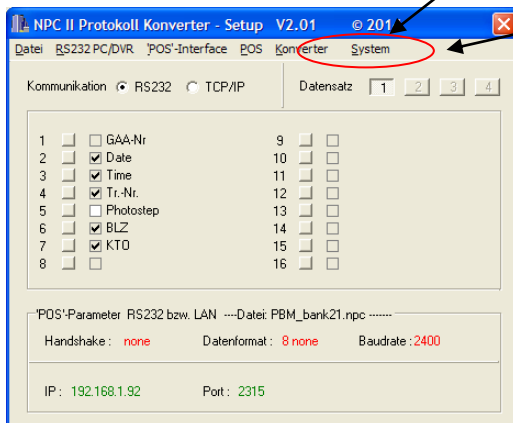
### **Aufruf des versteckten Menüs „System“:**

Nach Verbindung mit dem NPCII über die RS232 bzw. TCP/IP über -> *Konverter* -> *Konverter-Info* das folgende Menü aufrufen:



Während der Anzeige nun die Taste „S“ betätigen, es erscheint nun in der Menüleiste neben „Konverter“ das neue Menü „System“!

Zum Aufruf auf „System“ klicken :

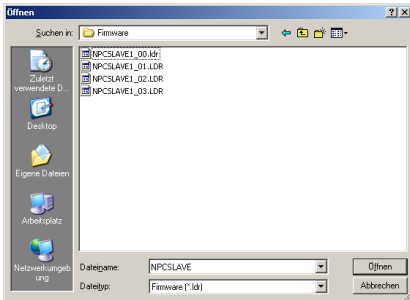


Bei Auswahl von „System“ erscheint folgendes Untermenü:

Firmware  
Set AVR-Fuses  
Firmware Info

### **FIRMWARE**

In diesem Menü kann der Ausgangscontroller (NPCSLAVE) über einen sogenannten Bootloader mit einem neuen Upgrade/ neue Funktionen geflasht werden.



Weiterhin sollten zur Sicherheit die Netzkabel und die RS232-Verbindung zur Kasse für die Zeit des Upgrade-Vorganges abgezogen sein!!!

Weiterhin sollte bei bereits konfigurierten Konverter die Konfiguration zuvor abgespeichert worden sein.

Bei 1.x wird das Programmieren via RS232 empfohlen!!!!

Zum Programmieren das File auswählen und mit „Öffnen“ laden. Danach startet die Programmerroutine mit Anzeige eines Fortschrittbalkens:



**>> Wichtig: << Es kann nur innerhalb der Versionen 1.x , 2.x , 3.x oder 4.x geflasht werden!!**

**V.1.x (Ser.Nr. bis #499):** Die Firmware muss **Version 1.xx** lauten!

**V.2.x ( #499 < Ser.Nr. <#1700 ) :** Die FW-Version sollte min. **Version 2.05** lauten ( **PC Version ab 2.01**); bei FW **2.00 bis 2.04** ist derzeit **KEIN Upgrade** möglich; dazu bitte Gerät einsenden!!!

**V.3.x ( #1700 < Ser.Nr. < #3500 ) :** Aktuelle FW-Version 3.03 ( **PC Version ab 2.20**)

**V.4.x ( Ser.Nr. ab #3500 ) :** Aktuelle FW-Version 4.00 ( **PC Version ab 2.20**)

### **FIRMWARE-Info**

Ausgabe und Kontrolle der aktuellen Firmware-Version des Konverters.

### **Set AVR-Fuses**

Bitte nur nach Rücksprache bei Bedarf ausführen!

